

平成22年8月12日

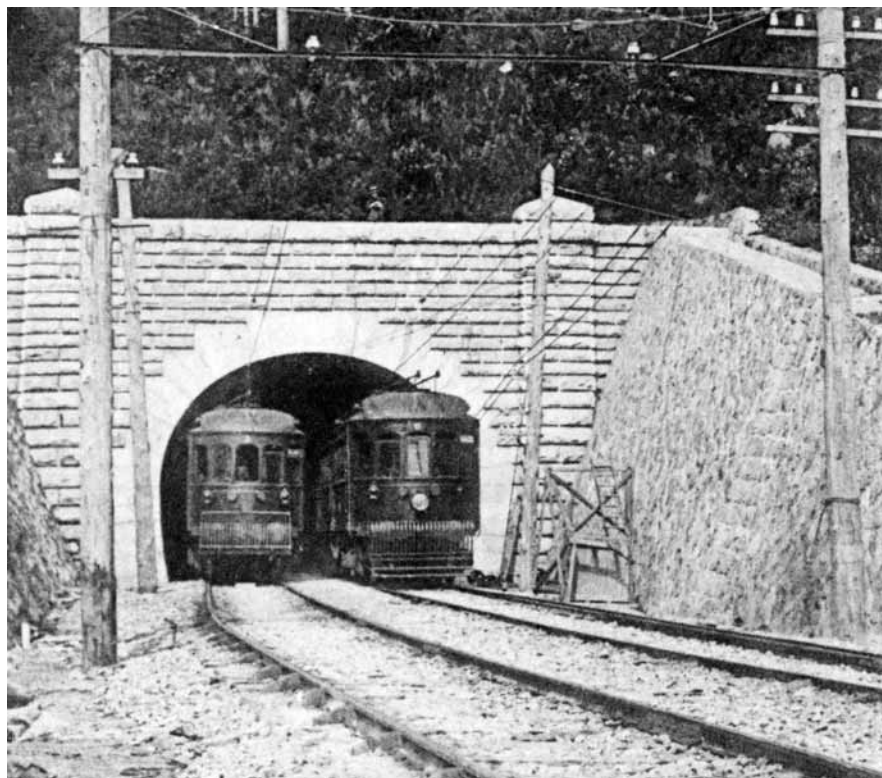
「創業百周年記念 近鉄産業遺産見学ツアー」を実施！ ～旧生駒トンネルと生駒鋼索線巻上げ所見学～

近鉄では、本年9月16日に迎える創業百周年を記念して、近鉄開業時の遺産であり、昨年2月には経済産業省の「近代化産業遺産」に認定された「旧生駒トンネル」と、日本最初のケーブルである「生駒鋼索線」の、普段は見るできない巻上げ所を見学する「創業百周年記念 近鉄産業遺産見学ツアー」を、9月25日から11月21日までの期間中、計5回実施します。

本ツアーでは、石切駅から「旧生駒トンネル」の内部を歩いて見学していただき、昼食後、宝山寺駅にて「生駒鋼索線」の巻上げ所で実際に動いている巻き上げ機を身近に見学していただきます。（「生駒鋼索線」から「旧生駒トンネル」見学の逆コースもあり）いずれも普段は立ち入ることができない場所であり、今回特別に公開するものです。

このツアーで近鉄百年の歴史を体感いただき、近鉄への愛着を深めていただければと考えています。

詳細は別紙のとおりです。



開業当時の生駒トンネル西口（1914年）

別紙

1. ツアー名称 近鉄創業百周年記念 近鉄産業遺産見学ツアー
～ 旧生駒トンネルと生駒鋼索線巻上げ所見学～



旧生駒トンネル



鋼索線巻上げ機

2. 実施日及び募集期間

	実施日	募集期間
	平成22年 9月25日(土)	平成22年8月13日(金)～ 9月18日(土)
	平成22年10月 9日(土)	平成22年8月13日(金)～ 10月 2日(土)
	平成22年10月24日(日)	平成22年8月13日(金)～ 10月17日(日)
	平成22年11月 6日(土)	平成22年8月13日(金)～ 10月30日(土)
	平成22年11月21日(日)	平成22年8月13日(金)～ 11月14日(日)

3. 募集人員 各日とも Aコース 50名 Bコース 50名
各コース最小催行人員30名

4. 主な駅からの発売額(両コース共通)

発駅	大人	小児	発駅	大人	小児
大阪難波	3,640円	2,810円	名張	4,450円	3,220円
大阪上本町	3,640円	2,810円	大和西大寺	3,500円	2,750円
布施	3,570円	2,780円	近鉄奈良	3,570円	2,780円
河内国分	3,760円	2,880円	京都	4,100円	3,050円
大和八木	3,840円	2,910円	天理	3,760円	2,880円

他駅からの設定もあり

往復運賃、昼食代、イベント料、諸税等を含む

5. お申込み

以下の近鉄各駅営業所

大阪難波、大阪上本町、鶴橋、布施、近鉄八尾、河内国分、大和高田、大和八木、榛原、名張、八戸ノ里、瓢箪山、生駒、大和西大寺、近鉄奈良、京都、大久保、新田辺、天理、王寺、大阪阿部野橋、矢田、藤井寺、古市、高田市、橿原神宮前、下市口、富田林

6. 行 程

< A コース >

発駅+++【集合 10:00】石切駅・・・旧生駒トンネル見学(入口より 330m 付近折り返し)・・・石切駅+++生駒駅・・・【昼食】味楽座生駒店(12:00 ~ 12:40 頃)・・・鳥居前駅===
宝山寺駅(運転台・巻上げ所見学)===鳥居前駅【解散 13:45 頃】+++発駅

< B コース >

発駅+++【集合 10:00】生駒駅・・・鳥居前駅===宝山寺駅(運転台・巻上げ所見学)===
鳥居前駅・・・【昼食】味楽座生駒店(11:10 ~ 11:50 頃)・・・生駒駅+++石切駅・・・旧生駒トンネル見学(入口より 330m 付近折り返し)・・・石切駅【解散 13:30 頃】+++発駅



開業当時の生駒ケーブル(1918年)

(参考)

「旧生駒トンネル」

近鉄の前身である大阪電気軌道が、1914年(大正3年)に開通。当時の複線標準軌式トンネルでは日本最長の3,388mをもって生駒山脈を貫通し、最短距離で大阪 奈良間を結ぶルートを選定した。(単線狭軌式では中央本線の笹子トンネルが4,656mで最長。)

その後、1964年(昭和39年)に南側に並行して新生駒トンネルが開通したためトンネルは使用されなくなった。

平成21年2月23日、経済産業省より「近代化産業遺産」に認定された。

「生駒鋼索線」

近鉄の前身である大阪電気鉄道の子会社である生駒鋼索鉄道が、1918年(大正7年)に鳥居前～宝山寺間を開業。日本最初のケーブルカー。